

Blazing Wilds Megaways

REGULILE JOCULUI

Toate simbolurile plătesc de la stânga la dreapta pe role adiacente începând cu rola din capătul stâng.



6 - 100
5 - 50
4 - 30
3 - 15



6 - 50
5 - 30
4 - 15
3 - 8



6 - 40
5 - 20
4 - 10
3 - 5



6 - 30
5 - 15
4 - 8
3 - 5



6 - 25
5 - 12
4 - 8
3 - 5



6 - 20
5 - 10
4 - 6
3 - 4



6 - 15
5 - 8
4 - 5
3 - 3



6 - 15
5 - 8
4 - 5
3 - 3



6 - 10
5 - 6
4 - 4
3 - 2



6 - 10
5 - 6
4 - 4
3 - 2

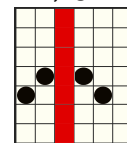
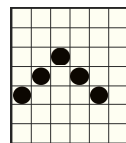


Acest simbol este WILD și înlocuiește toate simbolurile cu excepția simbolului SCATTER. Apare pe rolele 2, 3, 4 și 5.



Acesta este simbolul SCATTER. Apare pe toate rolele. It appears only during the base game

Modalități de câștig



Câștiguri acordate pentru combinații de simboluri adiacente de la stânga la dreapta de orice mărime.

Rolele 1 și 6 pot avea până la 7 simboluri. În total numărul maxim posibil de moduri de câștig este 117649.

MOD COLAPSABIL

MODUL DE JOC COLAPSABIL înseamnă că după fiecare rotire, combinațiile câștigătoare sunt plătite și toate simbolurile câștigătoare dispar. Simbolurile rămase cad în partea de jos a ecranului, iar pozițiile goale sunt înlocuite cu noi simboluri venite de sus. Noile simboluri au aceeași dimensiune ca și rezultatul rotirii inițiale, înainte de rostogolire.

Colapsarea continuă până când nu mai apar combinații câștigătoare ca și rezultat în urma colapsării. Toate câștigurile sunt adăugate la balanța jucătorului după ce toate colapsările rezultate dintr-o rotire din jocul de bază s-au jucat.

WILD EXPANDABIL

Oricând un simbol WILD pică, se vor adăuga mai multe WILD-uri pe verticală, deasupra celui inițial, până la capătul ecranului. După expansiune, deasupra acestei stive apare un multiplicator care este egal cu numărul de WILD-uri de pe acea rolă. Multiplicatorul se aplică la toate câștigurile care trec prin WILD-uri. Dacă mai mulți multiplicatori sunt prezenți pe ecran în același timp, aceștia se multiplică între ei.

După fiecare rostogolire, dacă WILD-urile care le-au făcut să apară sunt folosite în combinații câștigătoare, multiplicatorii sunt eliminați.

ROTIRI GRATUITE

Câștigă 4, 5 sau 6 simboluri SCATTER oriunde pe ecran pentru a declanșa modul de joc cu ROTIRI GRATUITE și pentru a primi 15, 20 sau 25 de rotiri gratuite.

În timpul runde, toți multiplicatorii realizați de EXPANDING WILDS sunt duble față de numărul de WILD-uri de pe fiecare rolă.

Modul de joc nu poate fi declanșat din nou.

Rolele speciale sunt prezente în joc în timpulului modului de joc.

CÂȘTIG MAXIM

Câștigul maxim este limitat la 10.000 miză atât în jocul de bază când și în timpul rotirilor gratuite. Dacă câștigul total al unei RUNDE DE ROTIRI GRATUITE ajunge la 10.000 miză, runda se termină imediat, câștigul este acordat iar restul rotirilor gratuite sunt pierdute.

CUMPĂRĂ ROTIRI GRATUITE

RUNDA CU ROTIRI GRATUITE poate să fie declanșată instant din jocul de bază prin cumpărare pentru 100x miză totală curentă.

La cumpărarea modului de joc cu ROTIRI GRATUITE, 4, 5 sau 6 simboluri SCATTER sunt garantate să pice aleatoriu la rotirea de declanșare.

REGULILE JOCULUI

VOLATILITATE 

Jocurile cu volatilitate ridicată plătesc în medie mai rar, însă au o șansă mai mare de a acorda câștiguri mari într-o perioadă scurtă de timp.

Pentru fiecare linie se plătește doar câștigul cel mai mare.

Când câștigi pe mai multe linii active, toate câștigurile sunt adăugate la câștigul total.
Rotirile gratuite și câștigurile bonus se adaugă la câștigul din modul de plată.

Toate câștigurile sunt multiplicare cu miza de bază

Toate sumele sunt exprimate ca și câștiguri reale în fise.

Câștigurile din jocurile gratuite se acordă jucătorului la finalul rundeii.

Istoricul câștigurilor din jocurile gratuite conține toate câștigurile ciclului de joc.

RTP-ul teoretic al acestui joc este 96.06%

RTP-ul jocului când folosești "CUMPĂRĂ ROTIRI GRATUITE" este 95.93%



MIZĂ MINIMĂ: 0,20RON

MIZĂ MAXIMĂ: 400,00RON

Poți folosi butoanele SPACE și ENTER de pe tastatură pentru a începe și a opri jocul.

Defecțiunile anulează toate plățile și jocurile.

CUM SE JOACĂ

Apasă butoanele  sau  pentru a schimba valoarea mizei și a deschide meniul de schimbat miza.
Alege miza pe care vrei să o joci.

INTERFAȚA DE BAZĂ A JOCULUI

deschide meniul de SETĂRI care conține setări ce afectează modul în care rulează jocul.

 deschide pagina cu Informații

Câmpurile CREDIT și MIZĂ arată soldul curent și miza totală.

Apasă pe aceste câmpuri pentru a schimba afișarea valorilor în fise sau cash.

și  cresc sau scad miza curentă și deschid meniul de schimbat miza.



pornește jocul



deschide meniul de joc automat

MENIUL DE SETĂRI

JOC RAPID – activează modul joc rapid în care rolele pornesc toate în același timp și se opresc cât mai repede posibil

ECRAN INTRODUCERE – pornește/oprește ecranul introductiv

AMBIENT – pornește/oprește sunetul ambiental și muzica jocului

EFECTE SONORE – pornește/oprește efectele sonore din joc

ISTORIC – deschide pagina cu istoricul jocurilor

ECRAN INFORMAȚII

 și  permit schimbarea paginilor cu informații

 închide ecranul cu informații

MENIU MIZĂ

Meniul mizelor afișează multiplicatorul de miză din joc și miza totală curentă, atât în fise cât și cash.

Folosește butoanele  și  din câmpurile MIZĂ și VALOARE FISĂ pentru a schimba valorile.

Suma maximă de câștig este limitată la 10000x miză. Dacă câștigul total

al rundeii atinge 10000x miză runda se termină imediat, câștigul este acordat până la limită iar toate modurile speciale sunt pierdute.

JOC AUTOMAT

Pentru a porni jocul automat apasă pe butoanele care afișează numerele posibile de jocuri automate

Opțiunea SARI PESTE ECRANE omite ecranele de introducere și final ale rundelor speciale

OPREȘTE JOCURILE AUTOMATE

LA ORICE CÂȘTIG – jocurile automate se opresc oricând câștigi ceva

DACĂ SE CÂȘTIGĂ RUNDA SPECIALĂ – jocurile automate se opresc atunci când câștigi o rundă specială, cum ar fi un joc bonus sau jocuri gratuite

DACĂ UN SINGUR CÂȘTIG ESTE MAI MARE DE – jocurile automate se opresc atunci când câștigul unui joc este mai mare decât valoarea înscrisă în acest câmp

DACĂ BALANȚA CREȘTE CU – jocurile automate se opresc atunci când soldul curent depășește valoarea înscrisă în acest câmp

DACĂ BALANȚA SCADE CU – jocurile automate se opresc atunci când soldul curent scade sub valoarea înscrisă în acest câmp

PORNEȘTE JOCURILE AUTOMATE – pornește funcția de joc automat