




## REGULILE JOCULUI

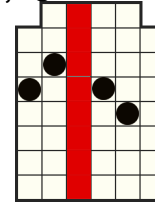
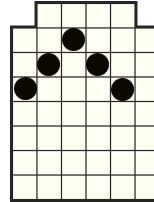
Toate simbolurile plătesc de la stânga la dreapta pe role adiacente începând cu rola din capătul stâng.

	6 - 1000 5 - 500 4 - 200 3 - 40 2 - 20		6 - 100 5 - 50 4 - 40 3 - 20		6 - 50 5 - 20 4 - 10 3 - 6		6 - 40 5 - 16 4 - 10 3 - 6		6 - 30 5 - 12 4 - 8 3 - 4
	6 - 30 5 - 12 4 - 8 3 - 4		6 - 30 5 - 12 4 - 8 3 - 4		6 - 20 5 - 8 4 - 4 3 - 2		6 - 20 5 - 8 4 - 4 3 - 2		6 - 30 5 - 8 4 - 4 3 - 2



Acest simbol este WILD și înlocuiește toate simbolurile exceptând .  
Simbolul WILD apare doar pe rolele 2, 3, 4 și 5, pe rândul de sus.

### Moduri de câștig



Câștiguri acordate pentru combinații de simboluri adiacente de la stânga la dreapta de orice mărime. Rolele 1 și 6 pot avea până la 7 simboluri. Rolele 2, 3, 4 și 5 pot avea până la 8 simboluri. Rândul de sus de la rola 2 până la rola 5 se învârt independent de la stânga la dreapta. În total numărul maxim posibil de moduri de câștig este 200704.

MEGAWAYS™ IS USED UNDER LICENCE FROM 

## MOD COLAPSABIL

Modul COLAPSABIL înseamnă că după fiecare rotire, combinațiile câștigătoare sunt plătite iar toate simbolurile câștigătoare dispar. Simbolurile rămase cad la baza ecranului iar pozițiile goale sunt înlocuite cu simboluri noi ce vin de sus. Simbolurile noi sunt de aceeași mărime ca și cele rezultate din rotirea inițială, înainte de colapsare.

Colapsarea continuă până când nu mai apar combinații câștigătoare ca și rezultat în urma colapsării. Toate câștigurile sunt adăugate la balanța jucătorului după ce toate colapsările rezultate dintr-o rotire din jocul de bază s-au jucat.

## REGULILE ROTIRILOR GRATUITE



Acesta este simbolul SCATTER. Apare pe toate rolele.

În timpul MODULUI DE ROTIRI GRATUITE fiecare colapsare mărește multiplicatorul de câștig cu 1x. După fiecare câștig din colapsare, câștigul acelei colapsari este multiplicat de multiplicatorul de câștig curent.

La începutul RUNDEI DE ROTIRI GRATUITE alege una dintre cele 4 opțiuni:

15 rotiri gratuite, începând cu multiplicator de câștig 1x

10 rotiri gratuite, începând cu multiplicator de câștig 5x

5 rotiri gratuite, începând cu multiplicator de câștig 10x

Număr aleatoriu de rotiri gratuite, multiplicator de început aleatoriu.

Prinde 3 simboluri SCATTER în timpul RUNDEI DE ROTIRI GRATUITE pentru a declanșa încă 5 rotiri gratuite. Fără limite!

Rolele speciale sunt prezente în joc în timpul MODULUI DE ROTIRI GRATUITE.

## MOD MIZĂ SPECIALĂ

Jucătorul are opțiunea de a selecta multiplicatorul de miză. În funcție de miza selectată, jocul se comportă diferit. Valorile posibile sunt:

Multiplicator de 20x - Mod normal de joc

Multiplicator de 25x - Șansa de a câștiga ROTIRI GRATUITE în mod natural este dublată. Mai multe simboluri SCATTER sunt prezente pe role.

Suma maximă câștigată este limitată la 20.000 x pariu. Dacă câștigul total al unei runde de JOCURI GRATUITE atinge 20.000 x runda se încheie imediat, câștigul este acordat și toate rotirile gratuite rămase sunt pierdute.

# REGULILE JOCULUI

**VOLATILITATE** ⚡⚡⚡⚡

Jocurile cu volatilitate ridicată plătesc în medie mai rar, însă au o șansă mai mare de a acorda câștiguri mari într-o perioadă scurtă de timp.

Pentru fiecare linie se plătește doar câștigul cel mai mare.

Când câștigi pe mai multe linii active, toate câștigurile sunt adăugate la câștigul total.

Câștigurile din runda de Jocuri Gratuite și din runda bonus sunt adăugate la câștigul pe linie.

Toate câștigurile sunt multiplicare cu miza de bază.

Toate sumele sunt exprimate ca și câștiguri reale în fise

Câștigurile din jocurile gratuite se acordă jucătorului la finalul rundeii.

Istoricul câștigurilor din jocurile gratuite conține toate câștigurile ciclului de joc.

Poți folosi butoanele SPACE și ENTER de pe tastatură pentru a începe și a opri jocul.

RTP-ul maxim al acestui joc este 96.58%

RTP-ul minim al acestui joc este 96.47%

MIZĂ MINIMĂ: 0,20€

MIZĂ MAXIMĂ: 100,00€

Defecțiunile anulează toate plățile și jocurile.

RTP alternativ: 94.46 - 94.69%, 95.34 - 95.59%

## CUM SE JOACĂ

Apasă butoanele sau pentru a schimba valoarea mizei și a deschide meniul de schimbat miza. Alege miza pe care vrei să o joci.

Apasă butonul SPIN pentru a juca

## INTERFAȚA DE BAZĂ A JOCULUI

deschide meniul de SETĂRI care conține setări ce afectează modul în care rulează jocul.

deschide pagina cu Informații

Câmpurile CREDIT și MIZĂ arată soldul curent și miza totală.

Apasă pe aceste câmpuri pentru a schimba afișarea valorilor în fise sau cash.

și cresc sau scad miza curentă și deschid meniul de schimbat miza.



pornește jocul

JOC AUTOMAT

deschide meniul de joc automat

## MENIUL DE SETĂRI

JOC RAPID – activează modul joc rapid în care rolele pornesc toate în același timp și se opresc cât mai repede posibil

ECRAN INTRODUCERE – pornește/oprește ecranul introductiv

AMBIENT – pornește/oprește sunetul ambiental și muzica jocului

EFACTE SONORE – pornește/oprește efectele sonore din joc

ISTORIC – deschide pagina cu istoricul jocurilor

## ECRAN INFORMAȚII

și permit schimbarea paginilor cu informații

închide ecranul cu informații

## MENIU MIZĂ

Meniul mizelor afișează numărul de linii disponibile în joc și miza totală curentă, atât în fise cât și cash.

Folosește butoanele și din câmpurile FISE PE LINIE și VALOAREA FISEI pentru a schimba valorile.

## **JOC AUTOMAT**

Pentru a porni jocul automat apasă pe butoanele care afișează numerele posibile de jocuri automate

Opțiunea SARI PESTE ECRANE omite ecranele de introducere și final ale rundelor speciale

### **OPREȘTE JOCURILE AUTOMATE**

**LA ORICE CÂȘTIG** – jocurile automate se opresc oricând câștigi ceva

**DACĂ SE CÂȘTIGĂ RUNDA SPECIALĂ** – jocurile automate se opresc atunci când câștigi o rundă specială, cum ar fi un joc bonus sau jocuri gratuite

**DACĂ UN SINGUR CÂȘTIG ESTE MAI MARE DE** – jocurile automate se opresc atunci când câștigul unui joc este mai mare decât valoarea înscrisă în acest câmp

**DACĂ BALANȚA CREȘTE CU** – jocurile automate se opresc atunci când soldul curent depășește valoarea înscrisă în acest câmp

**DACĂ BALANȚA SCADE CU** – jocurile automate se opresc atunci când soldul curent scade sub valoarea înscrisă în acest câmp

**PORNEȘTE JOCURILE AUTOMATE** – pornește funcția de joc automat