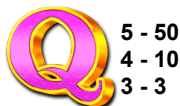
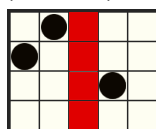
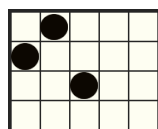


## REGULILE JOCULUI

Toate simbolurile plătesc de la stânga la dreapta pe role adiacente începând cu rola din capătul stâng.



1024 de modalități de câștig



Câștiguri acordate pentru combinații de simboluri adiacente de la stânga la dreapta

## REGULILE JOCULUI



Acest simbol este WILD și înlocuiește toate simbolurile, exceptând . Simbolul "WILD" apare doar pe rolele 2, 3 și 4.



Acesta este simbolul BONUS. Apare pe toate rolele.  
5x plătește 20x miza totală  
4x plătește 10x miza totală  
3x plătește 8x miza totală

## REGULILE JOCURILOR GRATUITE

Prinde 3 sau mai multe simboluri BONUS pentru a declanșa MODUL DE ROTIRI GRATUITE.

Prinde 2 sau mai multe simboluri BONUS în timpul modului pentru re-declanșare.

Numărul de rotiri gratuite câștigat este bazat pe numărul de simboluri BONUS care pică, după cum urmează:

În jocul de bază:

- 5 acordă 20 rotiri gratuite
- 4 acordă 15 rotiri gratuite
- 3 acordă 8 rotiri gratuite

În timpul modului:

- 5 acordă 20 rotiri gratuite
- 4 acordă 15 rotiri gratuite
- 3 acordă 8 rotiri gratuite
- 2 acordă 5 rotiri gratuite

În timpul rundei de ROTIRILOR GRATUITE toate simbolurile WILD au un multiplicator aleatoriu de 2x, 3x sau 5x. Produsul tuturor multiplicatorilor WILD de pe ecran se aplică la câștigul total al rotirii gratuite.

Rolele speciale sunt prezente în joc în timpul modului de RUNDE GRATUITE.

## REGULILE JOCULUI

VOLATILITATE

Jocurile cu volatilitate ridicată plătesc în medie mai rar, însă au o șansă mai mare de a acorda câștiguri mari într-o perioadă scurtă de timp.

Pentru fiecare linie se plătește doar câștigul cel mai mare.

Când câștigi pe mai multe linii active, toate câștigurile sunt adăugate la câștigul total.

Câștigurile din runda de Jocuri Gratuite și din runda bonus sunt adăugate la câștigul pe linie.

Toate câștigurile sunt multiplicare cu miza de bază  
Toate sumele sunt exprimate ca și câștiguri reale în fise

Câștigurile din jocurile gratuite se acordă jucătorului la finalul rundei.

Istoricul câștigurilor din jocurile gratuite conține toate câștigurile ciclului de joc.

Poți folosi butoanele SPACE și ENTER de pe tastatură pentru a începe și a opri jocul.

RTP-ul teoretic al acestui joc este 96.53%

RTP alternativ: 94.52%, 95.52%

MIZĂ MINIMĂ: 0,20€

MIZĂ MAXIMĂ: 100,00€

Defecțiunile anulează toate plățile și jocurile.

## CUM SE JOACĂ

Apasă butoanele sau pentru a schimba valoarea mizei și a deschide meniul de schimbat miza.  
Alege miza pe care vrei să o joci.

## INTERFAȚA DE BAZĂ A JOCULUI

deschide meniul de SETĂRI care conține setări ce afectează modul în care rulează jocul.

deschide pagina cu Informații

Câmpurile CREDIT și MIZĂ arată soldul curent și miza totală.  
Apasă pe aceste câmpuri pentru a schimba afișarea valorilor în fise sau cash.

și cresc sau scad miza curentă și deschid meniul de schimbat miza.



pornește jocul

JOC AUTOMAT

deschide meniul de joc automat

## MENIUL DE SETĂRI

- ECRAN INTRODUCERE – pornește/oprește ecranul introductiv
- AMBIENT – pornește/oprește sunetul ambiental și muzica jocului
- EFACTE SONORE – pornește/oprește efectele sonore din joc
- ISTORIC – deschide pagina cu istoricul jocurilor

◀ și ▶ ECRAN INFORMAȚII permit schimbarea paginilor cu informații  
✕ închide ecranul cu informații

## MENIU MIZĂ

Meniul mizelor afișează numărul de linii disponibile în joc și miza totală curentă, atât în fise cât și cash.

Folosește butoanele și din câmpurile FISE PE LINIE și VALOAREA FISEI pentru a schimba valorile.

## JOC AUTOMAT

Pentru a porni jocul automat apasă pe butoanele care afișează numerele posibile de jocuri automate

Opțiunea SARI PESTE ECRANE omite ecranele de introducere și final ale rundelor speciale

## OPREȘTE JOCURILE AUTOMATE

LA ORICE CÂȘTIG – jocurile automate se opresc oricând câștigi ceva

DACĂ SE CÂȘTIGĂ RUNDA SPECIALĂ – jocurile automate se opresc atunci când câștigi o rundă specială, cum ar fi un joc bonus sau jocuri gratuite

DACĂ UN SINGUR CÂȘTIG ESTE MAI MARE DE – jocurile automate se opresc atunci când câștigul unui joc este mai mare decât valoarea înscrisă în acest câmp

DACĂ BALANȚA CREȘTE CU – jocurile automate se opresc atunci când soldul curent depășește valoarea înscrisă în acest câmp

DACĂ BALANȚA SCADE CU – jocurile automate se opresc atunci când soldul curent scade sub valoarea înscrisă în acest câmp

PORNEȘTE JOCURILE AUTOMATE – pornește funcția de joc automat